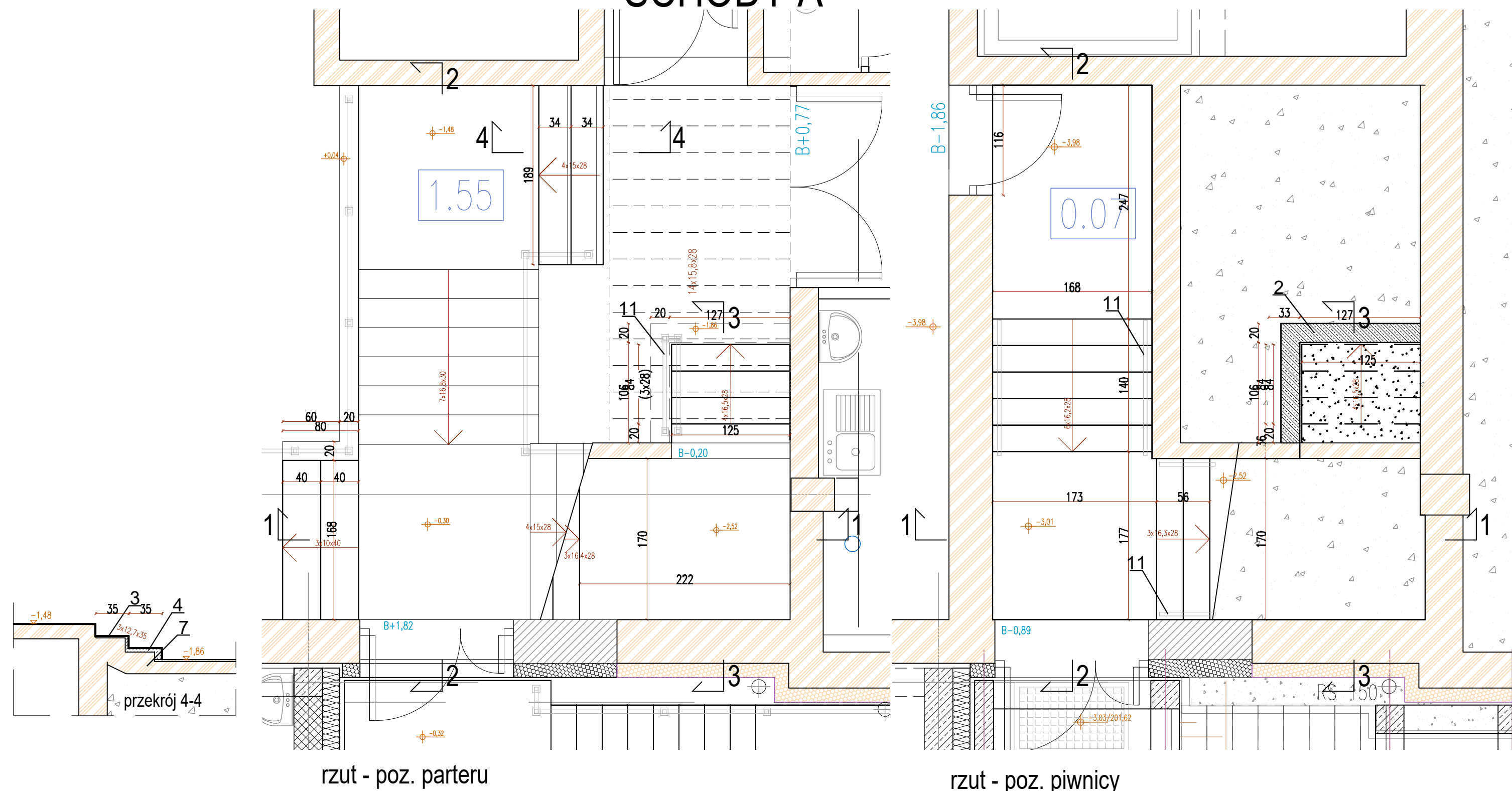


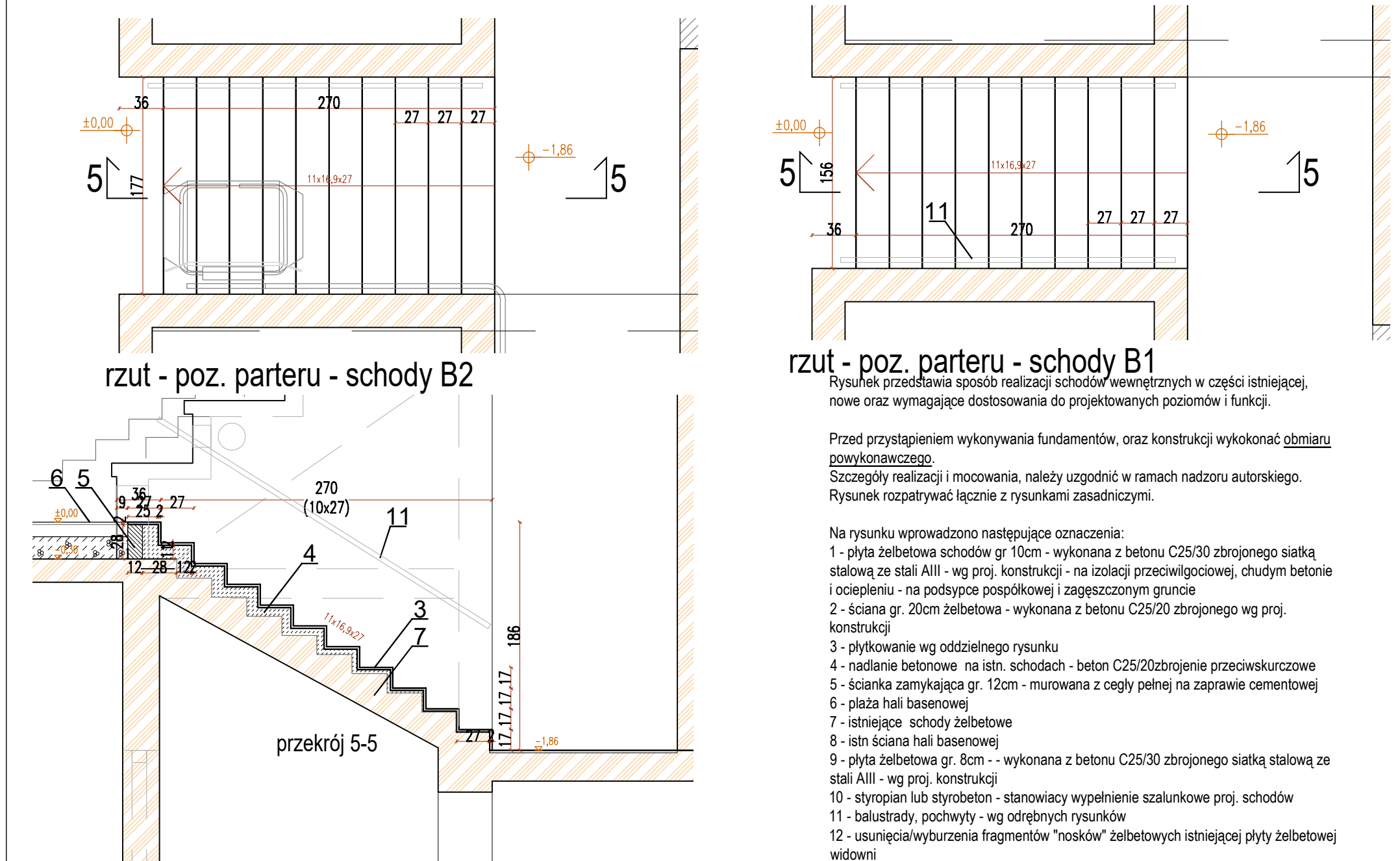
SCHODY A



rzut - poz. parteru

rzut - poz. piwnicy

SCHODY B1 B2



rzut - poz. parteru - schody B2

przekrój 5-5

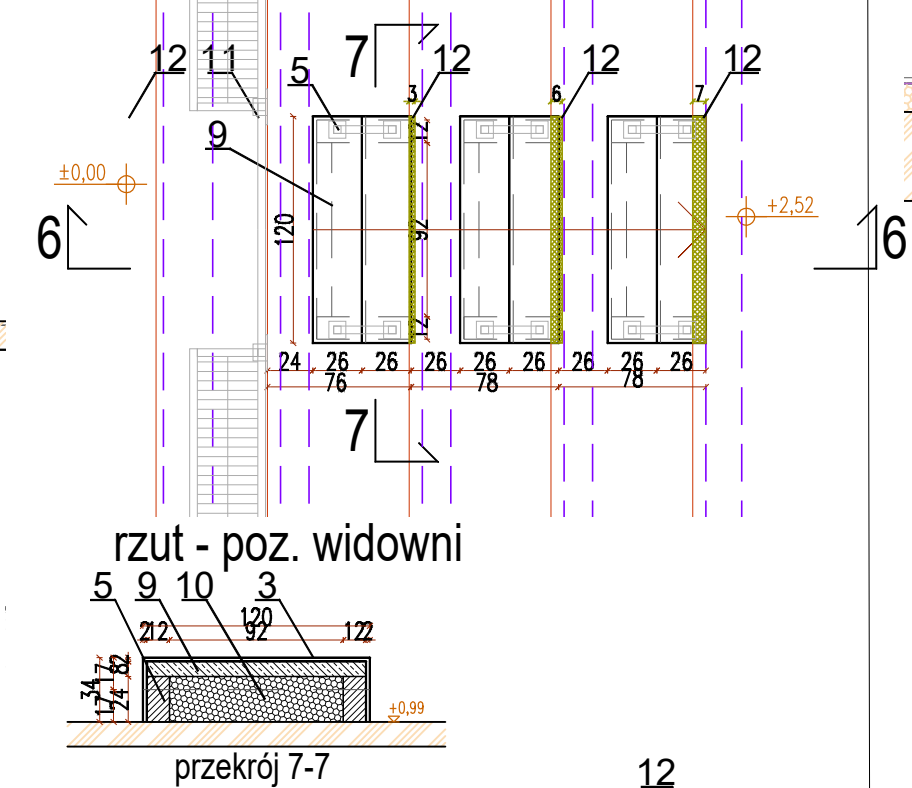
rzut - poz. parteru - schody B1

Rysunek przedstawia sposób realizacji schodów wewnętrznych w części istniejącej, nowe oraz wymagające dostosowania do projektowanych poziomów i funkcji.

Przed przystąpieniem wykonywania fundamentów, oraz konstrukcji wykonać obmiar powykonawczy. Szczegóły realizacji i mocowania, należy uzgodnić w ramach nadzoru autorskiego. Rysunek rozpatrywać łącznie z rysunkami zasadniczymi.

Na rysunku wprowadzono następujące oznaczenia:
1 - płyta żelbetonowa schodów gr. 10cm - wykonana z betonu C25/30 zbrojonego siatką stalową ze stali AIII - wg proj. konstrukcji - na izolacji przeciwnościowej, chudym betonie i ociepleniu - na podłożu pospółkowej i zagęszczonym gruncie
2 - ściana gr. 20cm żelbetonowa - wykonana z betonu C25/30 zbrojonego wg proj. konstrukcji
3 - płytkowanie wg oddzielnego rysunku
4 - nadanie betonowe na istn. schodach - beton C25/30 zbrojone przeciwkurdzące
5 - ścianka zamykająca gr. 12cm - murowana z cegły pełnej na zaprawie cementowej
6 - plaża hali basenowej
7 - istniejące schody żelbetonowe
8 - istn. ściana hali basenowej
9 - płyta żelbetonowa gr. 8cm - wykonana z betonu C25/30 zbrojonego siatką stalową ze stali AIII - wg proj. konstrukcji
10 - styropian lub styrobeton - stanowiący wypełnienie szalunkowe proj. schodów
11 - balustrady, pochyły - wg oddzielnych rysunków
12 - usunięcia/wyburzenia fragmentów "nosków" żelbetonowych istniejącej płyty żelbetonowej widowni

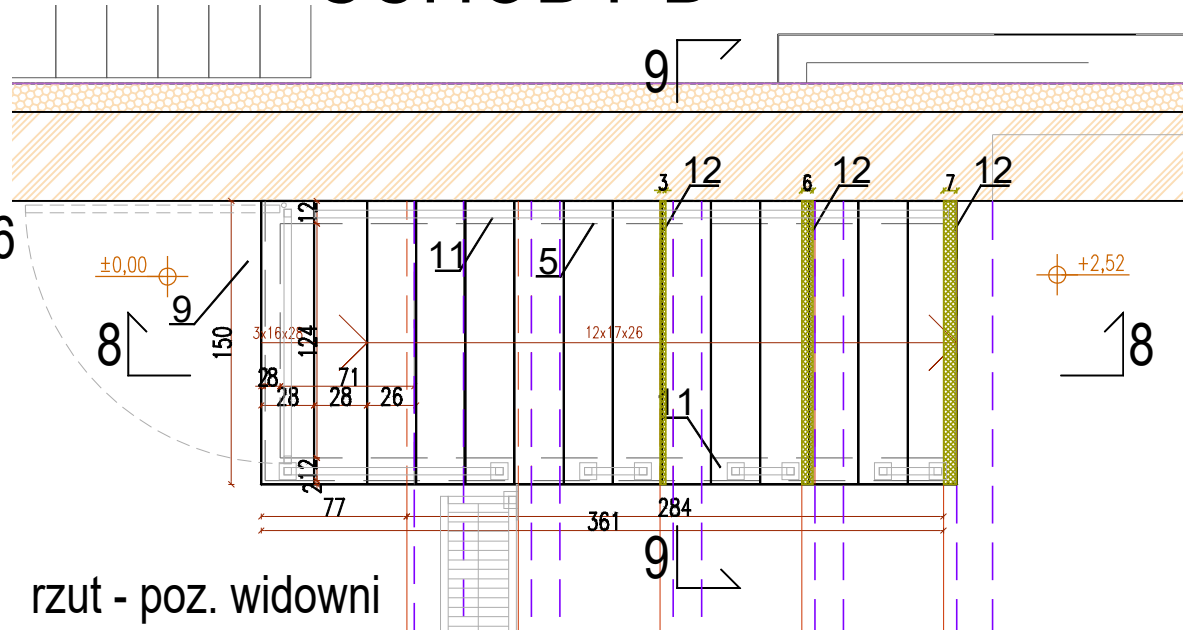
SCHODY C



rzut - poz. widowni

przekrój 7-7

SCHODY D

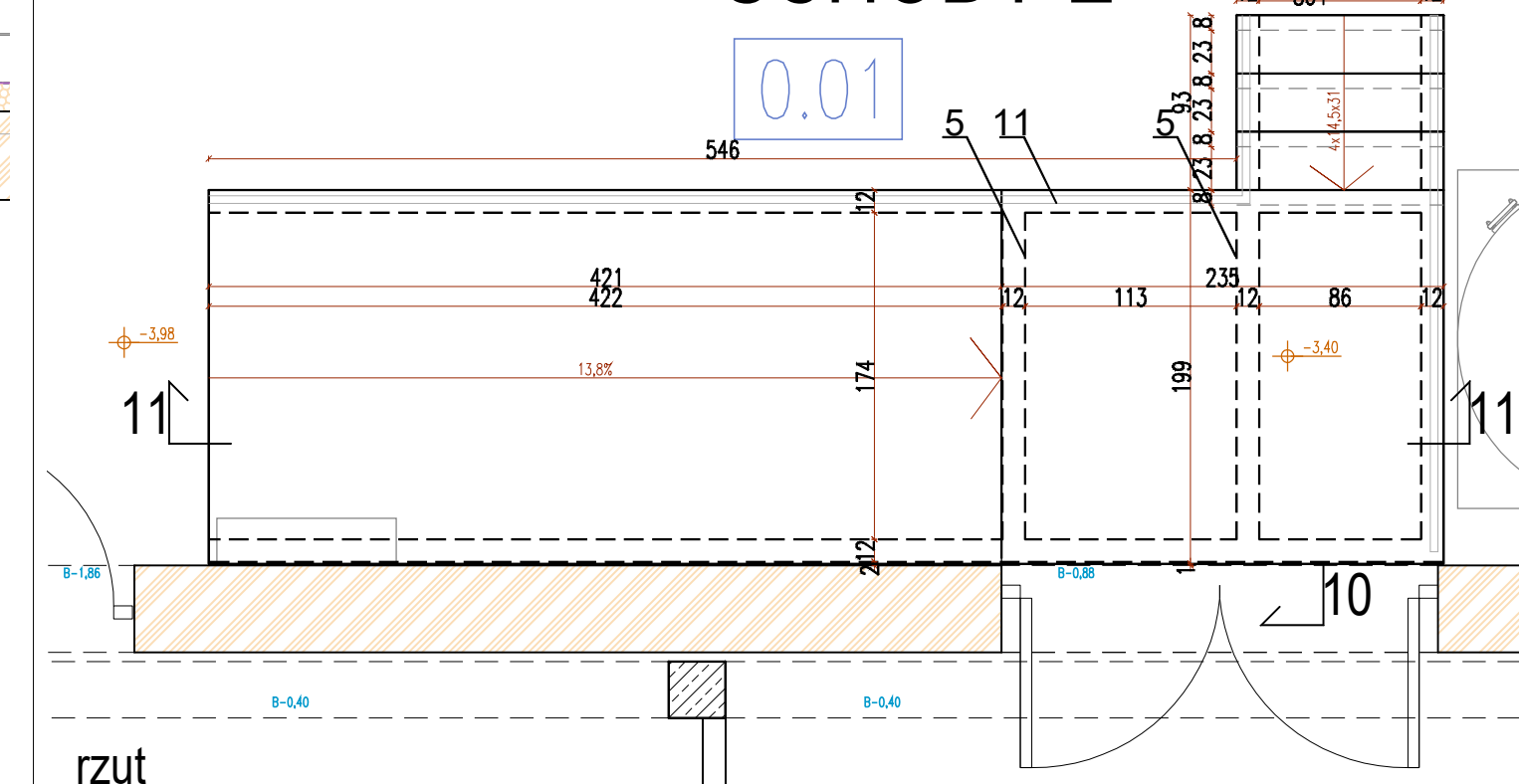


rzut - poz. widowni

przekrój 8-8

przekrój 9-9

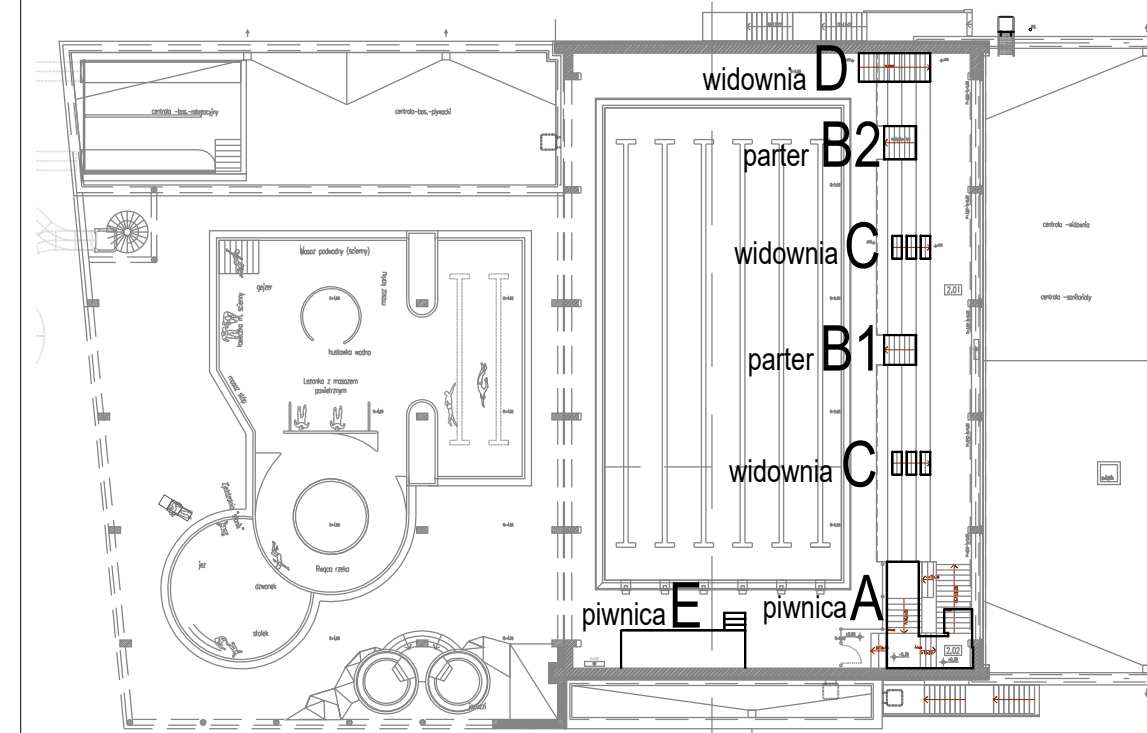
SCHODY E



rzut

przekrój 10-10

przekrój 11-11



schemat lokalizacji schodów

POZIOM PORÓWNAWCZY: ±0.00/204.65	
PRO-ARCH 2	
INWESTOR: Pomieszczenia 23-400 Bilgoraj, ul. Kościuszki 94	
PROJEKTANT ARCHITEKTURA I URBANISTYKA mgr inż. arch. Jacek Niedźwiedzki upr. proj. 199/81 K-06 w spec. arch. bez ograniczeń	
PODPIŚĆ NAZWA OBIEKTU BUDOWLANEGO: Przebudowa i rozbudowa powiatowej krytej pływalni w Bilgoraju przy ul. Cegielnianej 24	
TYTUŁ RYSUNKU: PROJEKT TECHNICZNY SCHODY WEWNĘTRZNE WIDOWNI I PIWNICY etap 2	
DATA SPORZĄDZENIA I SPRAWDZENIA RYSUNKU: 15-04-2022	
SKALA: 1:40 NR. RYS. DW08/2	
NINIEJSZY PROJEKT CHRONIONY JEST PRAWEM AUTORSKIM	